

Verkeer in Schagen onze ambities

Waarom dit ambitieplan?

(inclusief categoriseringsplan)

Met dit ambitieplan leggen wij alle functies van de wegen in onze gemeente vast (categoriseringsplan). Dus ook van de wegen die in beheer zijn van Rijkswaterstaat, Provincie Noord-Holland en Hoogheemraadschap. Ook geven we onze ambities aan, die we het eerst willen aanpakken. De weggebruiker moet aan de weginrichting kunnen zien wat de functie van de weg is.

Door de functie van de wegen vast te leggen weten wij:

- Hoe de weg moet worden ingericht,
- Of er wel of geen vrijliggend fietspad moet worden aangelegd,
- Of het wel of niet een voorrangsweg moet worden,
- Welke snelheid er gereden mag worden,
- Of we binnen of buiten de bebouwde kom rijden,
- Of de weg geschikt is voor nieuwe ruimtelijke ontwikkelingen.

Verkeer in Schagen onze ambities

Dit ambitieplan inclusief categoriseringsplan is samen met de inwoners, instellingen en raadsleden tot stand gekomen en geldt voor de periode 2017-2026. In deze periode wordt prioriteit gegeven aan de uitvoering van de genoemde ambities op het gebied van verkeer, vervoer en veiligheid. Op ... heeft de gemeenteraad het ambitieplan vastgesteld.

1 Duurzaam Veilig

De wegen en fietspaden die nog niet duurzaam veilig zijn ingericht gaan we aanpakken. Op wegen die niet conform duurzaam veilig zijn ingericht gaan we aanvullende verkeersmaatregelen treffen.

2 Fietspadennetwerk

De fietsroutes in en rondom Schagen worden duidelijker aangegeven en sluiten beter op elkaar aan. De fietsroutes in de overige delen van gemeente Schagen worden opgeknapt.



3 Verkeersveilige kruisingen

Bij de (her)inrichting van kruisingen verbeteren wij de verkeersveiligheid voor alle weggebruikers.



4 Veilige schoolroutes

Routes in de directe omgeving van en naar scholen worden vaak onveilig ervaren. In samenwerking met de school, ouders en schoolgaande kinderen inventariseren wij de knelpunten. Deze knelpunten lossen wij daarna op.



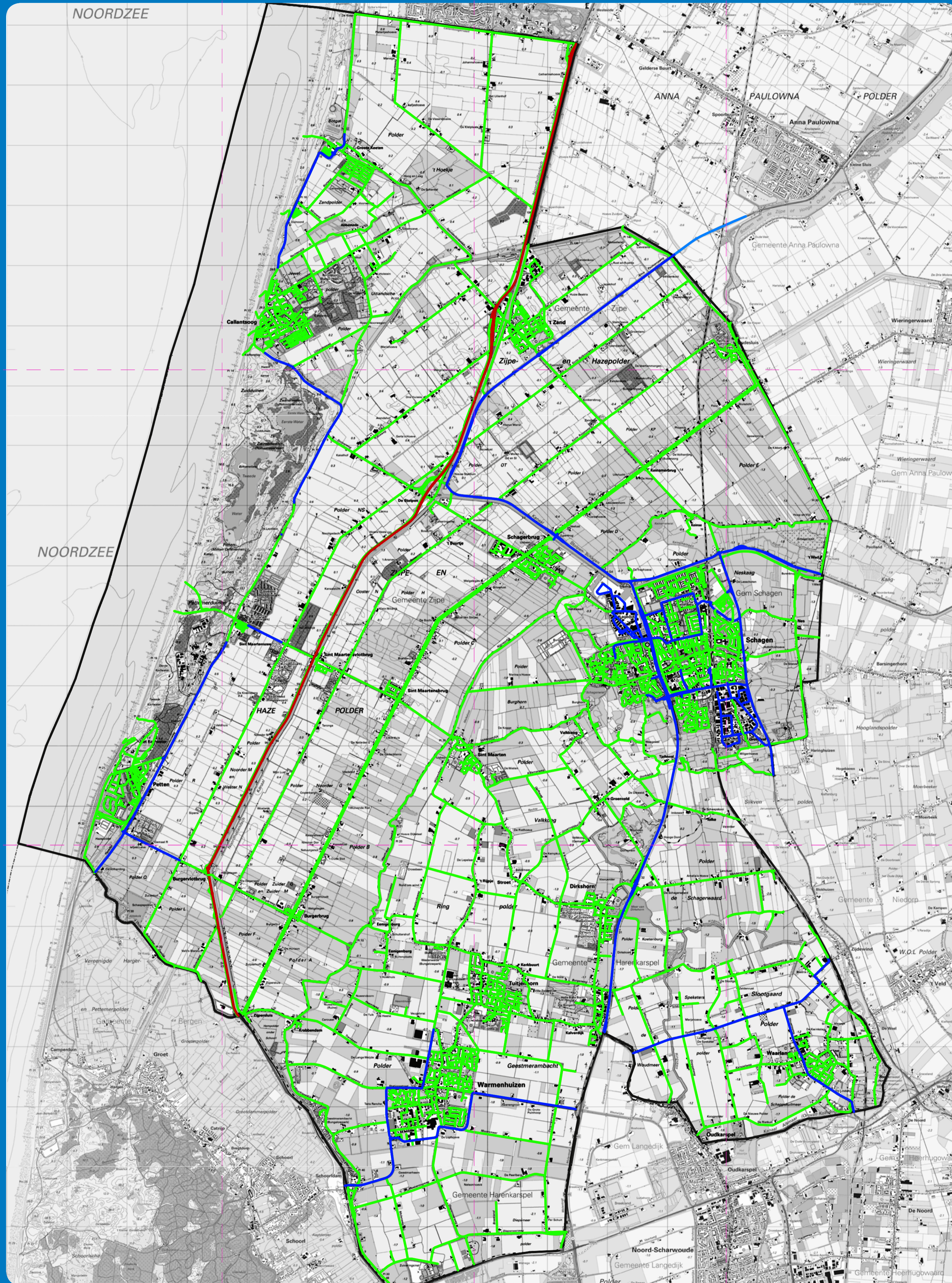
5 Parkeerregulering

- Een juiste balans tussen lang en kort parkeren.
- Beter bewegwijzering naar de grote parkeerplaatsen
- Voorkomen van onnodige verkeersbewegingen.



"Ik wil het maximale halen uit onze buitenruimte, die ook met minder financiële middelen uitstekend wordt beheerd: veilig, duurzaam, schoon en uitnodigend om in te vertoeven. Een aantrekkelijk gebied dat wordt ingericht en onderhouden in nauwe samenwerking met partners én inwoners van gemeente Schagen." Sigge van der Veek

CATEGORISERINGSPLAN

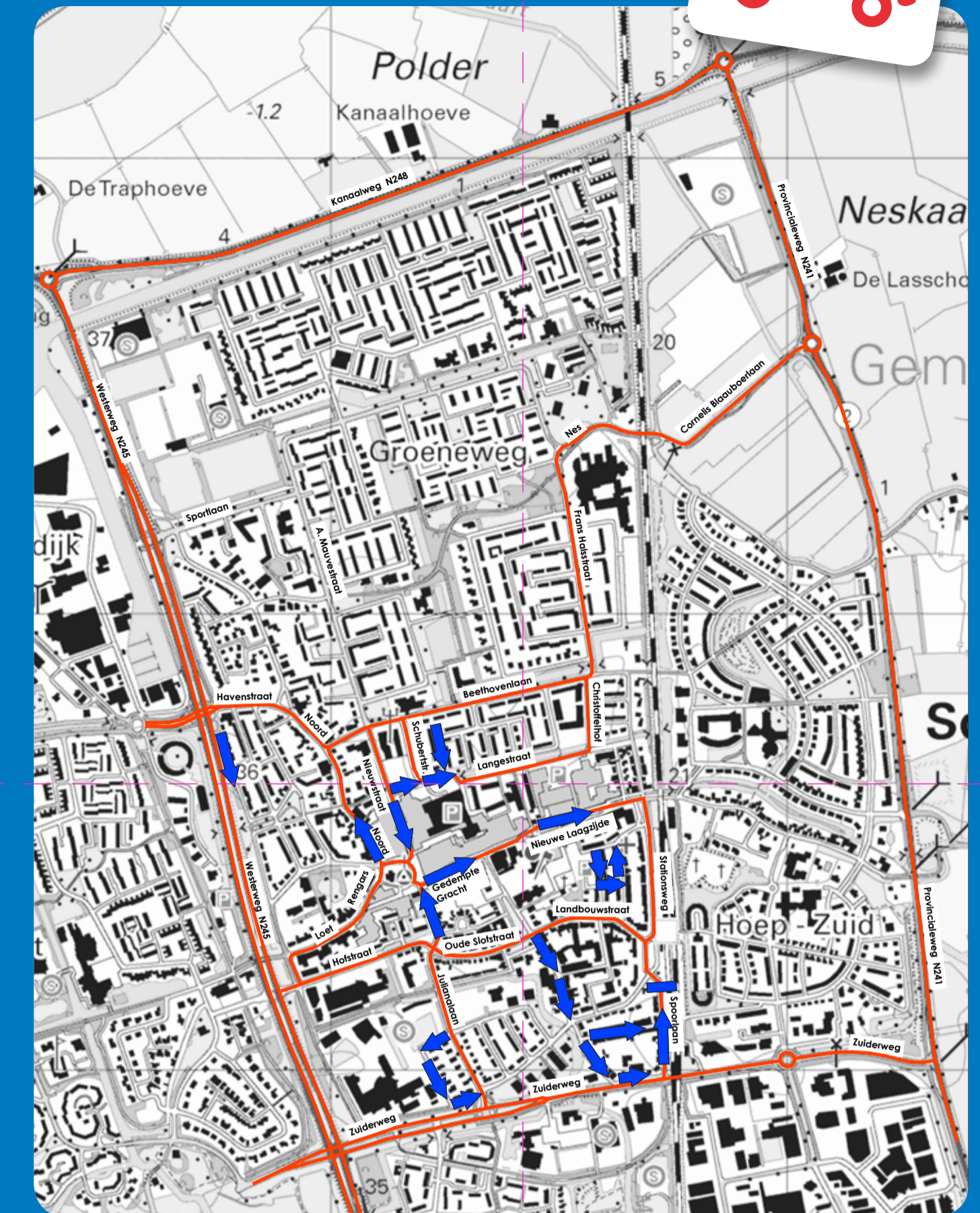


FIETSRUTES in de stad Schagen



In samenwerking met de fietsersbond hebben wij de gewenste fietsroute in stad Schagen bepaald. Ontbrekende stukjes leggen we aan en bestaande routes richten we in als fietsstraat.

BEVOORRADINGSROUTES



In samenwerking met de winkeliersverenigingen hebben wij in de stad Schagen de gewenste routes voor vrachtwagens bepaald. Dit gaan we ook voor de andere kernen doen.

AAN TE PAKKEN KNELPUNTEN op de langere termijn

De wegen zijn aansluitend op buurgemeenten en met gevraagde goedkeuring van de wegbeheerders. De wegbeheerders zijn: Rijkswaterstaat, Provincie, HHNK en de gemeente.

De functie van de wegen in gemeente Schagen geven we als wegbeheerders samen aan:

Categorie	Buiten de bebouwde kom	Binnen de bebouwde kom
Stroomweg	100, 120 of 130 km/uur	
Gebiedsontsluitingsweg	80 km/uur	50 of 70 km/uur
Erftoegangsweg	60 km/uur	30 km/uur

